

# 多功能乳品离心机 Universal



瑞士原装进口

**GERBER**  
**INSTRUMENTS**  
盖勃仪器 Since 1892 

瑞士Gerber (盖勃) 仪器 ( Gerber Instruments ) 自1892年成立以来, 研发生产了一系列用于乳品行业质量控制的分析仪器, 如实验室常用的基本离心机, 为测定脂肪和脂肪的提取, 为乳品行业仪器提供了无可比拟的灵活性, 具有很高的安全标准和可靠性。

Universal 多功能乳品离心机可执行以下方法:

- 根据Gerber法 ( 盖勃法 ) 检测脂肪含量
- 根据Roese-Gottlieb法 ( 罗斯法 ) 和Mojonnier法 ( 毛氏法 ) 检测脂肪含量
- 根据Gerber法 ( 盖勃法 ) 和ADPI法 ( 溶解度法 ) 检测溶解度



## 加热功能 ( 任选 )

带罩的加热器置于内部角落, 不妨碍离心转子散热通风。通风系统与精确的温度控制系统保证了离心机腔体内部的热量能均匀地分布。

## 预热功能

以最小的能量预热, 离心机腔体在任何时候都能被加热。

## 机盖锁定功能

机盖打开时离心机不能工作。一旦机盖关闭, 离心机开始工作时, 机盖不能被打开, 直至转子完全停转。

## 不平衡关机功能

离心机工作时, 如果装液不平衡, 或者测脂器破裂, 会引起意外的机身振荡不稳。此时本功能会自动启动, 自动关机, 避免意外伤害。

## 平稳启动

马达的弹性轴承, 振荡缓冲器, 机座的橡胶脚垫, 都可将振荡程度减少到最小, 实现平稳启动。

## 微电脑控制

按键式控制

LCD显示转速, 时间, 温度 ( 任选 ) 错误信息也会在显示屏上显示

转速可调, 精确控制

自动刹车功能

精确控制温度 ( 至65°C )

设置程序可储存, 通过按键改变设置

## 镀瓷涂层钢体外壳

离心机工作时, 万一出现测脂器破裂的情况, 这镀瓷涂层钢体外壳起到高度保护的作用

超沉重量, 运转稳定性高

防酸搪瓷保护

机体设计, 利于保护控制面板及相关电子部件, 以免液体溅出时损坏

## 技术参数

控制	微电脑处理器
速度	三种预编程速度： a: Gerber法（盖勃法）（离心力: 350 xg） b: ADPI法（溶解度法）（离心力: 164 xg） c: Roese-Gottlieb法（罗斯法）/ Mojonnier法（毛氏法）（离心力: 80 xg）
转速范围	200~1300 rpm
计时	0~255分钟
电源	AC 230 V / 50/60 Hz
加热（选购）	控温度设置高达65°C（1200 W）
尺寸（W×D×H）	640×640×450 mm
重量（不带转子）	47 kg
通用转子	标配，适配器（另购）
特殊专用转子	选购，适配器（另购）
测试证书	CE认证
质保	1年



## 应用领域



## 主机

订货号	描述
03.3110-12	Universal多功能乳品离心机, 含12位通用转子 (03.3300), 无加热功能, 无适配器 (另购)
03.3110-36	Universal多功能乳品离心机, 含36位特殊专用转子 (03.3340), 无加热功能, 无适配器 (另购)
03.3112-12	Universal多功能乳品离心机, 含12位通用转子 (03.3300), 带加热功能, 无适配器 (另购)
03.3112-36	Universal多功能乳品离心机, 含36位特殊专用转子 (03.3340), 带加热功能, 无适配器 (另购)

## 通用转子

订货号	描述
03.3300	12位通用转子 (主机已标配), 无适配器 (另购)
03.3340	36位特殊专用转子 (非标配), 不锈钢材质, 无适配器 (另购)

## 适配器

订货号	描述
03.1630	乳脂计套管, Ø26mm, 不锈钢材质, 用于盛放乳脂计、溶解度管和Roese-Gottlieb管 (罗斯法)
03.1631	溶解度管套管, Ø31mm, 不锈钢材质, 用于盛放溶解度管 (ADPI法)
03.1632	抽脂瓶吊篮, Ø31mm, 铝制, 用于盛放毛氏抽脂瓶 (Mojonnier法)
03.1633	巴布科克套管, Ø38mm, 不锈钢材质, 用于盛放Babcock瓶
03.3341	36位特殊专用转子套管, Ø26mm, 不锈钢材质, 适配Gerber乳脂计管和溶解度管



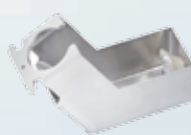
03.3300



03.1630



03.3340



03.1632



抽脂瓶



溶解度管



乳脂计



Babcock瓶