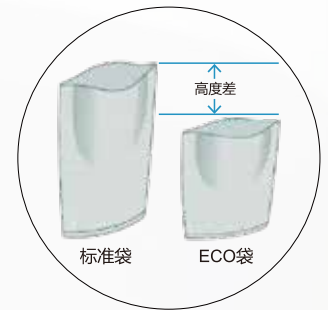


Seward Stomacher®400 EVO 均质器全新的设计于Stomacher®400的黄金标准基础上改进，提供了更强大的性能。独特的一触式袋装系统，使用更加方便；全封闭外壳、双层密封设计与减震橡胶底座相结合，大大降低了运行噪音；可拆卸的前盖和可更换的浆叶，便于清洁彻底；专有新型的ECO均质袋用料上减少了约30%，更为经济环保，并保证了均质效果。

- 经济环保
- 萃取率高
- 高效便捷
- 低噪音



观看视频请扫码



- 处理量：80~400ml
- 可定时（1秒~9分55秒）
- 三种可编程的预设程序，一键选择，操作方便
- 独特的“一触式”袋装系统，操作方便
- 特殊降噪设计，安静高效的混合
- 组件可拆卸，易于清洁
- 适用于25g PATH测试和10g TVC测试的样品制备方法
- 与ECO袋系列配合使用，节约成本，经济环保

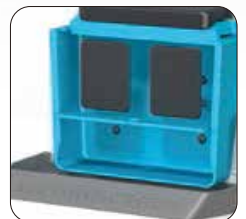
使用方便

- 独特的“一触式”袋装系统，简化操作，节省时间，降低样品污染的风险
- 通过屏幕显示编程控制时间和速度，以最简便的操作获得准确一致的效果



安静的操作

- 双层密封设计，隔离底座和全封闭外壳可降低噪音，以免影响其他实验
- 采用抗振动技术的橡胶底座可避免工作台移动并降低噪音



节省成本

- 标配胃型浆叶或ECO浆叶，可按需选择
- 与Stomacher®400 ECO袋搭配使用，可节省高达30%的均质袋成本，经济环保



易于清洁

- 拆下前盖板和冲击板，进入浆叶室，拆卸浆叶，可彻底清洁
- 浆叶室内的滴水盘可拆卸，清洁方便，节省时间



型号	Stomacher® 400 EVO	
订货号	0400/002/EU	
预设程序	3个预设程序	低速 - 150 rpm
		中速 - 180 rpm
		高速 - 210 rpm
	8个自设程序存储	
定时	0至9分55秒	
桨叶间隙	4mm	
最小容量	80ml	
最大容量	400ml	
样品温度	<60°C	
操作温度	10~35°C	
操作相对湿度	10~89%	
尺寸	W310×D480×H300mm	
重量	18.8kg	
总功率	100W	
电源	220~250V 50/60Hz	
绝缘等级	1级 (接地)	
安装等级	过压类别II	
环保等级	污染等级2	

拍打式均质器

订货号	型号	描述
0400/002/EU	Stomacher® 400 EVO	处理量: 80~400ml, 标配: 主机、电源线、均质袋1包(50/包)、操作手册

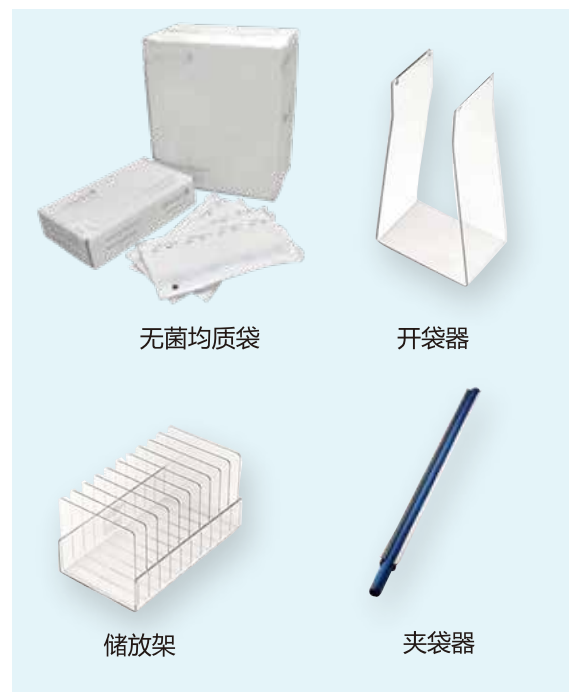
无菌均质袋

订货号	型号	描述
BA6241	ECO-PATH	容量: 250ml (25g:225ml), 尺寸: 177×200mm, 500/盒(10×50/小包)
BA6341	ECO-TVC	容量: 100ml (10g:90ml), 尺寸: 155×200mm, 500/盒(10×50/小包)
BA6141	圆底型	容量: 80~400ml, 尺寸: 177×305mm, 500/盒(10×50/小包)

更多规格详见第11页

配件

订货号	名称	描述
BA6095	开袋器	PC材质, 含黏粘剂2块, 尺寸: 155×115×270mm, 重量: 0.5kg
BA6096	储放架	PC材质, 位数: 10位, 尺寸: 350×220×100mm, 重量: 2.5kg
BA6099	夹袋器	ABS材质, 尺寸: 230×197mm, 200/盒



无菌均质袋

开袋器

储放架

夹袋器